



ВЕРТИКАЛЬНО-ФРЕЗЕРНЫЕ ПОРТАЛЬНЫЕ ОБРАБАТЫВАЮЩИЕ ЦЕНТРЫ

V180 / VMC II / GU II / GUe
GLU II / GLU (e) / GRU II / GNU

HISAKN



V180



Серия VMC II



Серия GU II



Вертикально-фрезерный обрабатывающий центр

Вертикальный обрабатывающий центр серии VMCII был спроектирован на базе существующих решений Haitian Precision и с использованием наших новейших технологий и мирового опыта в области металлообработки. Он может быть использован в сфере изготовления автокомпонентов, производстве пресс форм, станкостроении и т.п.



Портальные обрабатывающие центры

Данные станки созданы на основе проверенных портальных конструкций и новых требований рынка. Наши изделия представлены с обновленной конструкцией направляющих скольжения ползуна, которые существенно расширяют спектр возможностей двухколонных вертикальных обрабатывающих центров и традиционных продуктов, предлагая нашим клиентам дополнительные возможности.





Мотор шпиндель Hison



Серия CLU II / GLU (e)13/16



Серия GLU / GLU (e)18/23/28 (Закрытая зона обработки)



Серия GRU II 28/32/36 Серия GNU 28/32/36



Фиксированная поперечная балка Портальный обрабатывающий центр

Основываясь на проверенных технологиях жесткой конструкции и универсальности использования порталных станков, в новых продуктах применены новейшие технические решения для реализации концепции: высокая эффективность, высокая точность и энергосбережение. Мы предлагаем новое поколение портального обрабатывающего центра серии GLU.

Станки могут быть использованы в сфере изготовления пресс-форм, аэрокосмической области, ж.д. транспорте, бытовой технике для дома, медицине и других высокотехнологичных областях деятельности.



• Серия GLU II

В серии GLU II использована зубчатая передача и специальная технология компоновки направляющих скольжения коробчатого типа по оси Z (запатентованная Haitian Precision) для идеальной интеграции реализуемой мощности и точности обработки обработки.

• Серия GLUe

В серии GLUe используется конструкция со встроенным мотор шпинделем и возможностью работы в тяжелых режимах резания, при которых обеспечивается реализация высокого момента и скорости, при низких вибрациях.

• Серия GLU

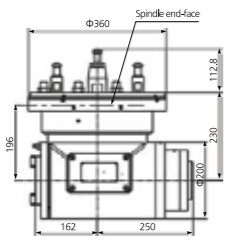
В серии GLU используется двух скоростной редуктор шпинделя. Это позволяет добиться высоких параметров момента и скорости резания.

• Серия GRU II / GNU

В серии GRU II /GNU применен ползун квадратного сечения, которая придает дополнительную жесткость конструкции, что обеспечивает надежные и стабильные режущие возможности.

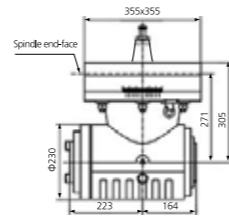


Угловые головки



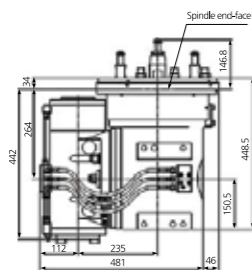
Автоматическая фрезерная головка 90°

Макс. мощность: 15кВт
Макс. скорость: 2000об/мин



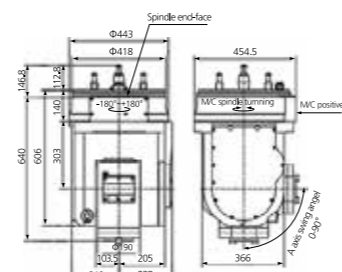
Ручная фрезерная головка 90°

Макс. мощность: 20кВт
Макс. скорость: 2000об/мин



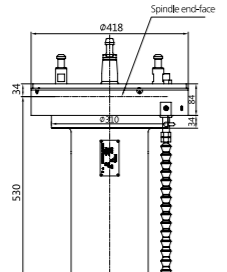
Полуавтоматическая фрезерная головка 3+2

Макс. мощность: 15кВт
Макс. скорость: 2000об/мин



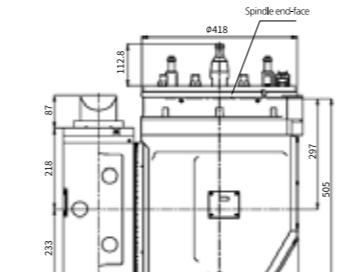
Автоматическая фрезерная головка 3+2

Макс. мощность: 15кВт
Макс. скорость: 4000об/мин



Удлиненная автоматическая фрезерная головка

Макс. мощность: 15кВт
Макс. скорость: 2000об/мин



Универсальная автоматическая фрезерная головка

Макс. мощность: 15кВт
Макс. скорость: 4000об/мин

Автоматическая станция хранения головок



Автоматическое устройство хранения головок



Станция хранения головок

V180 / VMC II

Параметр	Ед.	V180	VMC760 II	VMC850 II	VMC1000 II	VMC1200 II	VMC1300 II
» Возможности обработки							
Ход по оси X	мм	500	760	850	1000	1200	1300
Ход по оси Y	мм	400	400	500	600	600	650
Ход по оси Z	мм	330	500	500	600	600	650
Расст. от торца до пов. стола	мм	150-480	150-650	150-650	150-650	150-650	150-650
» Стол							
Размер стола	мм	650x400	900x400	1000x500	1200x600	1300x600	1500x650
Нагрузка на стол	т	0.255	0.3	0.6	0.8	0.6	1.2
T слот	мм	14x125x3	18x125x3	18x80x5	18x100x5	18x100x5	5x18x125
» Подачи							
Скорость быстрых перемещений по (X/Y/Z)	м/мин	48/48/48	36/36/36	36/36/36	36/36/36	36/36/36	30/30/20
Скорость резания по осям (X/Y/Z)	м/мин	30/30/30	15/15/15	15/15/15	15/15/15	15/15/15	12/12/10
» Шпиндель							
Скорость вращения	об/мин	20000	8000	8000	8000	8000	8000
Мощность привода	кВт	3.7/5.5	5.5/7.5	7.5/11	7.5/11	7.5/11	7.5/11
Крутящий момент	Н.м.	11.7/17.5	52.5/71.6	71.6/105	71.6/105	71.6/105	71.6/105
Конус		BT30	BT40	BT40	BT40	BT40	BT40
Штревель		MAS-P30T-1	P40T - I - MAS403	P40T - I - MAS403	P40T - I - MAS403	P40T - I - MAS403	P40T - I - MAS403
» Инструментальный магазин							
Кол-во инструментов в магазине	т	16	24	24	24	24	24
Тип магазина инструментов		-	Arm type	Arm type	Arm type	Arm type	Arm type
Макс. диаметр инструмента (смежное гнездо)	мм	Φ60 (Φ80)	Φ78(Φ150)	Φ78(Φ150)	Φ78(Φ150)	Φ78(Φ150)	Φ78/Φ150
Макс. длина инструмента	мм	250	300	300	300	300	300
Макс. вес инструмента	кг	3	7	7	7	7	7
Скорость замены инструмента	сек	1.6	2.5	2.5	2.5	2.5	2.5
» Прочее							
Суммарная электрическая мощность	кВа	15	25	25	25	30	30
Вес станка	т	2.5	5.5	6	6.5	7	9
Габариты станка	ДхШхВ	162x208x238	230x325x255	250x340x255	280x355x265	315x355x270	335x370x295

V180

Стандартная конфигурация

1. Контроллер: M80B
2. Продувка шпинделя воздухом
3. Воздушный затвор шпинделя
4. Масляный охладитель шпинделя
5. Гидравлическая и смазочная система
6. Система охлаждения
7. Жесткое нарезание резьбы
8. Прямой привод шпинделя 2000 об/мин
9. Магазин 16 T тип ATC
10. 3-х цветная сигнальная лампа, освещение

VMC II

Стандартная конфигурация

1. Контроллер: Mitsubishi M80B
2. 8000 об/мин ременной привод
3. 24 ATC
4. Пневматическая смазочная системы
5. Система подачи СОЖ
6. Внутренний шнековый конвейер
7. Закрытая зона обработки с верхним перекрытием
8. Воздушный пистолет
9. 3-х цветная сигнальная лампа, освещение
10. Стандартный набор поставки

V180

Опциональная конфигурация

1. Контроллер: M80A
2. Поворотный стол с ЧПУ (4-я ось)
3. Доп. интерфейс поворотного стола с ЧПУ
4. Устройство обмера инструмента
5. Закрытая зона обработки с верхним перекрытием
6. Масляный сепаратор
7. Обдув заготовки воздухом
8. Датчик зондирования детали
9. Воздушный пистолет
10. Пистолет СОЖ

VMC II

Опциональная конфигурация

1. Контроллер: FANUC 0i
2. Контроллер: MITSUBISHI M80A
3. Кондиционер шкафа управления
4. Охладитель шпинделя
5. Автоматическая дверь
6. Защитная дверь ATC
7. Поворотный стол с ЧПУ (4й)
8. Датчик зондирования детали (2D)
9. Устройство обмера инструмента
10. Пистолет СОЖ
11. Охлаждение через шпиндель (2-6Мпа)
12. Струйное охлаждение шпинделя
13. Маслоотделитель
14. Масляный сепаратор
15. Внешний конвейер сбора стружки и тележка
16. Внешний гребной конвейер сбора стружки и тележка
17. 10000 об/мин ременной привод
18. 12000 об/мин. прямой привод



GU II / GUE

Параметр	Ед.	GU5 II	GU6 II	GUE5	GUE6
» Возможности обработки					
Ход по оси X	мм	1500	1500	1500	1500
Ход по оси Y	мм	700	850	700	850
Ход по оси Z	мм	600	700	600	700
Расстояние между колоннами	мм	1580	1580	1580	1580
Расст. от торца до пов. стола	мм	205-805	205-905	150-750	150-850
» Стол					
Размер стола	мм	1400x700	1500x850	1400x700	1500x850
Нагрузка на стол	т	2	3	2	3
T слот	мм	18x150x5	18x160x5	18x150x5	18x160x5
» Подачи					
Скорость резания по осям (X/Y/Z)	м/мин	12/12/10	12/12/10	20/20/10	20/20/10
Скорость быстрых подач (X/Y/Z)	м/мин	20/20/15	20/20/15	24/24/15	24/24/15
» Шпиндель					
Тип привода		Редуктор	Редуктор	Мотор-шпиндель	Мотор-шпиндель
Частота вращения	об.мин.	6000	6000	6000	6000
Мощность привода	кВт	15/18.5	15/18.5	15/30 (низкая скорость) 22/30 (высокая скорость)	15/30 (низкая скорость) 22/30 (высокая скорость)
Крутящий момент	Н.м.	316/522	316/522	318/774 (низкая скорость) 233/318 (высокая скорость)	318/774 (низкая скорость) 233/318 (высокая скорость)
Конус		BT50	BT50	BT50	BT50
Штревель		P50T-II-MAS403 (BT50-60°)	P50T-II-MAS403 (BT50-60°)	P50T-II-MAS403 (BT50-60°)	P50T-II-MAS403 (BT50-60°)
» Инструментальный магазин (опция)					
Кол-во инструментов в магазине	т	24	24	24	24
Тип магазина инструментов		Arm type	Arm type	Arm type	Arm type
Макс. диаметр инструмента (пустое смежное гнездо)	мм	Ф110 (Ф200)	Ф110 (Ф200)	Ф110 (Ф200)	Ф110 (Ф200)
Макс. длина инструмента	мм	300	300	300	300
Макс. вес инструмента	кг	20	20	20	20
» Прочее					
Суммарная электрическая мощность	кВа	40	65	40	65
Вес станка	т	13	13.7	13	13.7
Размер станка (ДxШxВ)	см	440x335x410	440x335x420	440x335x410	440x335x420

Стандартная конфигурация

1. Контроллер: MITSUBISHI M80B (только для GUE)
2. Контроллер: FANUC 0i (только для GUII)
3. Охладитель шпинделя
4. Пневматическая, гидравлическая и смазочная системы
5. Система подачи СОЖ
6. Внутренний конвейер стружки
7. Внешний конвейер стружки и тележка
8. Закрытая зона обработки
9. 3-х цветная сигнальная лампа, рабочее освещение
10. Стандартный набор поставки
11. 6000 об.мин HISION мотор-шпиндель (только для GUE)

Оptionальная конфигурация

1. Инструментальный магазин 24Т АТС
2. Поворотный стол с ЧПУ (4-й)
3. Подача СОЖ через шпиндель (2-6МПа)
4. Оптические линейки
5. Датчик зондирования детали (2D)
6. Устройство обмера инструмента
7. Маслоотделитель
8. Кондиционер шкафа управления
9. Закрытая зона обработки
10. Пистолет СОЖ
11. Масляный сепаратор
12. Ручная фрезерная головка 90° (4x90°)
13. Воздушный пистолет
14. Контроллер: MITSUBISHI M80A (только для GUE)
15. Контроллер: FANUC 0i (только для GUE)
16. 8000 об.мин HISION мотор-шпиндель (только для GUE)
17. Струйное охлаждение через форсунки шпинделя (только для GUE)

GLU II

Параметр	Ед.	GLU13 II x16	GLU13 II x21	GLU13 II x30	GLU16 II x20	GLU16 II x25
» Возможности обработки						
Ход по оси X	мм	1600	2000	3100	2000	2500
Ход по оси Y	мм	1300	1300	1300	1500	1500
Ход по оси Z	мм	700	700	700	700	700
Расстояние между колоннами	мм	1380	1380	1380	1580	1580
Расст. от торца до пов. стола	мм	205-905	205-905	205-905	255-955	255-955
» Стол						
Размер стола	мм	1300x1800	1300x2200	1300x3000	1500x2000	1500x2500
Нагрузка на стол	т	4	5	7	6	8
T слот	мм	22x160x8	22x160x8	22x160x8	22x160x9	22x160x9
» Подачи						
Скорость резания по осям (X/Y/Z)	м/мин	12/12/10	12/12/10	12/12/10	12/12/10	12/12/10
Скорость быстрых подач (X/Y/Z)	м/мин	15/20/15	12/20/15	12/20/15	12/20/15	12/20/15
» Шпиндель						
Тип привода		Редуктор	Редуктор	Редуктор	Редуктор	Редуктор
Частота вращения	об.мин.	6000	6000	6000	6000	6000
Мощность привода	кВт	15/18.5	15/18.5	15/18.5	15/18.5	15/18.5
Крутящий момент	Н.м.	316/522	316/522	316/522	316/522	316/522
Конус		BT50	BT50	BT50	BT50	BT50
Сечение ползуна	мм	350x350	350x350	350x350	350x350	350x350
» Инструментальный магазин (опция)						
Кол-во инструментов в магазине	т	24	24	24	24	24
Тип магазина инструментов		BT50	BT50	BT50	BT50	BT50
Макс. диаметр инструмента (пустое смежное гнездо)	мм	Ф110 (Ф220)	Ф110 (Ф220)	Ф110 (Ф220)	Ф110 (Ф220)	Ф110 (Ф220)
Макс. длина инструмента	мм		300	300	300	300
Макс. вес инструмента	кг	20	20	20	20	20
» Прочее						
Суммарная электрическая мощность	кВа	40	40	40	40	40
Вес станка	т	16	19	24	20	23
Размер станка (ДxШxВ)	см	560x388x420	690x388x420	880x388x420	741x400x432	777x400x432

Стандартная конфигурация

1. Контроллер: FANUC 0i
2. Редуктор
3. Охладитель шпинделя
4. Гидравлическая балансировочная система по оси Z
5. Пневматическая, гидравлическая и смазочная система
6. Система подачи СОЖ
7. Внутренний конвейер стружки
8. Внешний конвейер стружки
9. Закрытая зона обработки
10. 3-х цветная сигнальная лампа, рабочее освещение
11. Стандартный набор поставки
12. Набор инструментов для обслуживания

Оptionальная конфигурация

1. Инструментальный магазин 24/32Т АТС
2. Колонна 200мм
3. Охладитель шпинделя (2-6Мпа)
4. Линейные энкодера
5. Поворотный стол ЧПУ (4-й)
6. Закрытая зона обработки с верхним перекрытием
7. Кондиционер шкафа управления
8. Ручная фрезерная головка 90° (4x90°)
9. Датчик зондирования детали (2D)
10. Устройство обмера инструмента
11. Маслоотделитель
12. Система подачи СОЖ
13. Масляный сепаратор
14. Воздушный пистолет



GLUe

Параметр	Ед.	GLUe13x16	GLUe13x21	GLUe13x30	GLUe16x20	GLUe16x25
» Возможности обработки						
Ход по оси X	мм	1600	2000	3100	2000	2500
Ход по оси Y	мм	1300	1300	1300	1500	1500
Ход по оси Z	мм	700	700	700	700	700
Расстояние между колоннами	мм	1380	1380	1380	1580	1580
Расст. от торца до пов. стола	мм	150-850	150-850	150-850	200-900	200-900
» Стол						
Размер стола	мм	1300x1800	1300x2200	1300x3000	1500x2000	1500x2500
Нагрузка на стол	т	4	5	7	6	8
T слот	мм	22x160x8	22x160x8	22x160x8	22x160x9	22x160x9
» Подачи						
Скорость резания по осям (X/Y/Z)	м/мин	12/20/10	12/20/10	12/20/10	12/20/10	12/20/10
Скорость быстрых подач (X/Y/Z)	м/мин	20/24/15	16/24/15	16/24/15	16/24/15	16/24/15
» Шпиндель						
Тип привода		Мотор-шпиндель	Мотор-шпиндель	Мотор-шпиндель	Мотор-шпиндель	Мотор-шпиндель
Частота вращения	об.мин.	6000	6000	6000	6000	6000
Мощность привода	низкая скорость	кВт	15/30	15/30	15/30	15/30
	высокая скорость	кВт	22/30	22/30	22/30	22/30
Крутящий момент	низкая скорость	Н.м.	318/774	318/774	318/774	318/774
	высокая скорость	Н.м.	233/318	233/318	233/318	233/318
Конус		BT50	BT50	BT50	BT50	BT50
Сечение ползуна	мм	350x350	350x350	350x350	350x350	350x350
» Инструментальный магазин (опция)						
Кол-во инструментов в магазине	т	24	24	24	24	24
Тип магазина инструментов		BT50	BT50	BT50	BT50	BT50
Макс. диаметр инструмента (пустое смежное гнездо)	мм	Ф110 (Ф220)	Ф110 (Ф220)	Ф110 (Ф220)	Ф110 (Ф220)	Ф110 (Ф220)
Макс. длина инструмента	мм	300	300	300	300	300
Макс. вес инструмента	кг	20	20	20	20	20
» Прочее						
Суммарная электрическая мощность	кВа	65	65	65	65	65
Вес станка	т	16	19	24	20	23
Размер станка (ДxШxB)	см	560x388x420	690x388x420	880x388x420	741x400x432	777x400x432

Стандартная конфигурация

1. Контроллер: MITSUBISHI M80A
2. HISION мотор-шпиндель
3. Охладитель шпинделя
4. Пневматическая, гидравлическая и смазочная системы
5. Защита от брызг
6. Внутренний шнековый конвейер
7. Внешний конвейер стружки
8. Система подачи СОЖ
9. 3-х цветная сигнальная лампа, рабочее освещение
10. Стандартный набор поставки
11. Набор инструментов для обслуживания

Опциональная конфигурация

1. Контроллер: FANUC 0i
2. Магазин инструментов 24/32T ATC
3. Высота колонны 200мм
4. Охлаждение через шпиндель (2-6мПа)
5. Струйное охлаждение шпинделя
6. Линейные энкодеры
7. Поворотный стол ЧПУ (4-й)
8. Закрытая зона обработки с верхним перекрытием
9. Кондиционер шкафа управления
10. Ручная фрезерная головка 90°
11. Датчик зондирования детали (2D)
12. Устройство обмера инструмента
13. Маслоотделитель
14. Пистолет СОЖ
15. Масляный сепаратор
16. Воздушный пистолет
17. 8000 об.мин. HISION мотор-шпиндель

GLUe

Параметр	Ед.	GLUe18x30	GLUe23x30	GLUe23x40	GLUe28x30	GLUe28x40	GLUe28x50	GLUe28x60
» Возможности обработки								
Ход по оси X	мм	3200	3200	4200	3200	4200	5500	6500
Ход по оси Y	мм	1700	2200	2200	2700	2700	2700	2700
Ход по оси Z	мм	800	800	800	800	800	800	800
Расстояние между колоннами	мм	1800	2290	2290	2790	2790	2790	2790
Расст. от торца до пов. стола	мм	250-1050	250-1050	250-1050	250-1050	250-1050	250-1050	250-1050
» Стол								
Размер стола	мм	1500x3000	2000x3000	2000x4000	2000x3000	2000x4000	2000x5000	2000x6000
Нагрузка на стол	т	10	15	18	15	18	22	25
T слот	мм	22x160x9	22x200x9	22x200x9	22x200x9	22x200x9	22x200x9	22x200x9
» Подачи								
Скорость резания по осям (X/Y/Z)	м/мин	10/10/10	10/10/10	10/10/10	10/10/10	10/10/10	10/10/10	10/10/10
Скорость быстрых подач (X/Y/Z)	м/мин	5/20/15	15/20/15	12/20/15	15/15/15	12/15/15	10/15/15	10/15/15
» Шпиндель								
Тип привода		Мотор-шпиндель	Мотор-шпиндель	Мотор-шпиндель	Мотор-шпиндель	Мотор-шпиндель	Мотор-шпиндель	Мотор-шпиндель
Частота вращения	об.мин	8000	8000	8000	8000	8000	8000	8000
Мощность привода	кВт	26/45	26/45	26/45	26/45	26/45	26/45	26/45
Крутящий момент	Н.м.	305/623	305/623	305/623	305/623	305/623	305/623	305/623
Конус		BT50	BT50	BT50	BT50	BT50	BT50	BT50
Сечение ползуна	мм	380x380	380x380	380x380	380x380	380x380	380x380	380x380
» Инструментальный магазин (опция)								
Кол-во инструментов в магазине	т	24	24	24	24	24	24	24
Тип магазина инструментов		BT50	BT50	BT50	BT50	BT50	BT50	BT50
Макс. диаметр инструмента (пустое смежное гнездо)	мм	Ф110 (Ф190)	Ф110 (Ф160)	Ф110 (Ф160)	Ф110 (Ф220)	Ф110 (Ф220)	Ф110 (Ф220)	Ф110 (Ф220)
Макс. длина инструмента	мм	300	300	300	300	300	300	300
Макс. вес инструмента	кг	20	20	20	20	20	20	20
» Прочее								
Суммарная электрическая мощность	кВа	60	60	60	60	60	60	60
Вес станка	т	30	35	40	38	43	47	52
Размер станка (ДxШxB)	см	975x470x530	1050x475x530	1250x475x530	1050x530x530	1250x530x530	1500x530x530	1700x530x530

Стандартная конфигурация

1. Контроллер: FANUC 0i
2. HISION мотор-шпиндель
3. Охладитель шпинделя
4. Пневматическая, гидравлическая и смазочная системы
5. Защита от брызг
6. Внутренний шнековый конвейер стружки
7. Внешний конвейер стружки
8. Система подачи СОЖ
9. 3-х цветная сигнальная лампа, рабочее освещение
10. Стандартный набор поставки
11. Набор инструментов для обслуживания

Опциональная конфигурация

1. Контроллер: FANUC 31i
2. Контроллер: SIEMENS 828D (только с мотор-шпинделем)
3. Germany kessler (HSK-A63) 20000об./мин/24000об./мин мотор-шпиндель
4. HISION (BT40) 12000об./мин мотор-шпиндель
5. Магазин 24T без манипулятора ATC
6. Увеличенная высота колонны
7. Охладитель шпинделя (2-6мПа)
8. Линейные энкодеры
9. Поворотный стол ЧПУ (4-й)
10. Закрытая зона обработки
11. Автом. фрезерная головка (только для мотор-шпинделя 8000 об.мин)
12. 2 станции хранения головок (только для 8000об./мин мотор-шпинделя)
13. Датчик зондирования детали
14. Устройство обмера инструмента
15. Маслоотделитель
16. Воздушный пистолет
17. Пистолет СОЖ
18. Кондиционер шкафа управления
19. Ход по оси Z 1000мм



GLU

Параметр	Ед.	GLU18x30	GLU23x30	GLU23x40
» Возможности обработки				
Ход по оси X	мм	3200	3200	4200
Ход по оси Y	мм	1700	2200	2200
Ход по оси Z	мм	1000	1000	1000
Расстояние между колоннами	мм	1800	2290	2290
Расст. от торца до пов. стола	мм	250-1250	250-1250	250-1250
» Стол				
Размер стола	мм	1500x3000	2000x3000	2000x4000
Нагрузка на стол	т	10	15	18
T слот	мм	22x160x9	22x200x9	22x200x9
» Подачи				
Скорость резания по осям (X/Y/Z)	м/мин	10/10/10	10/10/10	10/10/10
Скорость быстрых подач (X/Y/Z)	м/мин	15/20/15	15/20/15	12/20/15
» Шпиндель				
Частота вращения	об.мин	6000	6000	6000
Мощность привода	кВт	15/18.5	22/26	22/26
Крутящий момент	Н.м.	490/605	726/858	726/858
Конус		BT50	BT50	BT50
Сечение ползуна	мм	350x350 (380x380 option)	350x350 (380x380 option)	350x350 (380x380 option)
» Инструментальный магазин (опция)				
Кол-во инструментов в магазине	т	24	24	24
Тип магазина инструментов		BT50	BT50	BT50
Макс. диаметр инструмента (пустое смежное гнездо)	мм	Ф110 (Ф220)	Ф110 (Ф220)	Ф110 (Ф220)
Макс. длина инструмента	мм	300	300	300
Макс. вес инструмента	кг	20	20	20
» Прочее				
Суммарная электрическая мощность	кВа	40	55	55
Вес станка	т	30	35	40
Размер станка (ДxШxВ)	см	975x470x510	1050x475x510	1250x475x510

Стандартная конфигурация

1. Контроллер:FANUC 0i
2. Редукторный привод
3. Удлиненный фланец шпинделя
4. Гидробалансировочная система по оси Z
5. Охладитель шпинделя
6. Пневматическая, гидравлическая и смазочная системы
7. Защита от брызг
8. Внутренний конвейер стружки
9. Внешний конвейер стружки
10. Система подачи СОЖ
11. 3-х цветная сигнальная лампа, рабочее освещение
12. Стандартный набор поставки
13. Набор инструментов для обслуживания

Опциональная конфигурация

1. Контроллер:FANUC 31i
2. Контроллер:SIEMENS 828D/840Dsl
3. Инструментальный магазин24/40Т АТС
4. Магазин 40Т вертикал. и горизонт. АТС
5. Увеличенная колонна
6. Поперечная траверса (Y ось) увеличенная
7. 380 Квадратный ползун (ход по оси Z 1000мм)
8. Охладитель шпинделя (2-6мПа)
9. Охладитель шпинделя
10. Поворотный стол ЧПУ (4-й)
11. Закрытая зона обработки
12. Автоматич. фрезерные головки
13. Ручные фрезерные головки
14. 2 станции хранения головок
15. Датчик зондирования детали
16. Устройство обмера инструмента
17. Маслоотделитель
18. Воздушный пистолет
19. Пистолет СОЖ
20. Кондиционер шкафа управления

GLU

Параметр	Ед.	GLU28x30	GLU28x40	GLU28x50	GLU28x60
» Возможности обработки					
Ход по оси X	мм	3200	4200	5500	6500
Ход по оси Y	мм	2700	2700	2700	2700
Ход по оси Z	мм	1000	1000	1000	1000
Расстояние между колоннами	мм	2790	2790	2790	2790
Расст. от торца до пов. стола	мм	250-1250	250-1250	250-1250	250-1250
» Стол					
Размер стола	мм	2000x3000	2000x4000	2000x5000	2000x6000
Нагрузка на стол	т	15	18	22	25
T слот	мм	22 x 200 x 9	22x200x9	22x200x9	22x200x9
» Подачи					
Скорость резания по осям (X/Y/Z)	м/мин	10/10/10	10/10/10	10/10/10	10/10/10
Скорость быстрых подач (X/Y/Z)	м/мин	12/20/15	12/20/15	10/20/15	10/20/15
» Шпиндель					
Частота вращения	об.мин	6000	6000	6000	6000
Мощность привода	кВт	22/26	22/26	22/26	22/26
Крутящий момент	Н.м.	726/858	726/858	726/858	726/858
Конус		BT50	BT50	BT50	BT50
Сечение ползуна	мм	350x350 (380x380 option)	350x350 (380x380 option)	350x350 (380x380 option)	350x350 (380x380 option)
» Инструментальный магазин (опция)					
Кол-во инструментов в магазине	т	24	24	24	24
Тип магазина инструментов		BT50	BT50	BT50	BT50
Макс. диаметр инструмента (пустое смежное гнездо)	мм	Ф110 (Ф220)	Ф110 (Ф220)	Ф110 (Ф220)	Ф110 (Ф220)
Макс. длина инструмента	мм	300	300	300	300
Макс. вес инструмента	кг	20	20	20	20
» Прочее					
Суммарная электрическая мощность	кВа	55	55	55	55
Вес станка	т	38	43	47	52
Размер станка (ДxШxВ)	см	1050x530x510	1250x530x510	1500x530x510	1700x530x510

Стандартная конфигурация

1. Контроллер:FANUC 0i
2. Редукторный привод
3. Удлиненный фланец шпинделя
4. Гидробалансировочная система по оси Z
5. Охладитель шпинделя
6. Пневматическая, гидравлическая и смазочная системы
7. Защита от брызг
8. Внутренний конвейер стружки
9. Внешний конвейер стружки
10. Система подачи СОЖ
11. 3-х цветная сигнальная лампа, рабочее освещение
12. Стандартный набор поставки
13. Набор инструментов для обслуживания

Опциональная конфигурация

1. Контроллер:FANUC 31i
2. Контроллер:SIEMENS 828D/840Dsl
3. Инструментальный магазин24/40Т АТС
4. Магазин 40Т вертикал. и горизонт. АТС
5. Увеличенная колонна
6. Поперечная траверса (Y ось) увеличенная
7. 380 Квадратный ползун (ход по оси Z 1000мм)
8. Охладитель шпинделя (2-6мПа)
9. Охладитель шпинделя
10. Поворотный стол ЧПУ (4-й)
11. Закрытая зона обработки
12. Автоматич. фрезерные головки
13. Ручные фрезерные головки
14. 2 станции хранения головок
15. Датчик зондирования детали
16. Устройство обмера инструмента
17. Маслоотделитель
18. Воздушный пистолет
19. Пистолет СОЖ
20. Кондиционер шкафа управления



GRU II

Параметр	Ед.	GRU28 II x30	GRU28 II x40	GRU28 II x50	GRU28 II x60
» Возможности обработки					
Ход по оси X	мм	3200	4200	5500	6500
Ход по оси Y	мм	2700	2700	2700	2700
Ход по оси Z	мм	1000 (1250 option)	1000 (1250 option)	1000 (1250 option)	1000 (1250 option)
Расстояние между колоннами	мм	2800	2800	2800	2800
Расст. от торца до пов. стола	мм	150-1150	150-1150	150-1150	150-1150
» Стол					
Размер стола	мм	2000x3000	2000x4000	2000x5000	2000x6000
Нагрузка на стол	т	15	18	22	25
T слот	мм	22x200x9	22x200x9	22x200x9	22x200x9
» Подачи					
Скорость резания по осям (X/Y/Z) м/мин		6/6/6	6/6/6	6/6/6	6/6/6
Скорость быстрых подач (X/Y/Z) м/мин		15/15/10	12/15/10	10/15/10	10/15/10
» Шпиндель					
Частота вращения	об.мин	4000	4000	4000	4000
Мощность привода	кВт	22/26	22/26	22/26	22/26
Крутящий момент	Н.м.	866/1023	866/1023	866/1023	866/1023
Конус		BT50	BT50	BT50	BT50
Сечение ползуна	мм	400x400	400x400	400x400	400x400
» Инструментальный магазин (опция)					
Кол-во инструментов в магазине T		24/40	24/40	24/40	24/40
Тип магазина инструментов		BT50	BT50	BT50	BT50
Макс. диаметр инструмента (пустое смежное гнездо)	мм	Ф110 (Ф220)	Ф110 (Ф220)	Ф110 (Ф220)	Ф110 (Ф220)
Макс. длина инструмента	мм	300	300	300	300
Макс. вес инструмента	кг	20	20	20	20
» Прочее					
Суммарная электрическая мощность	кВа	55	55	55	55
Вес станка	т	42	48	53	59
Размер станка (ДxШxB)	см	1050x530x550	1250x530x550	1500x530x550	1700x530x550

Стандартная конфигурация

1. Контроллер: FANUC 0i
2. Редукторный привод
3. Гидробалансировочная система по оси Z
4. Охладитель шпинделя
5. Пневматическая, гидравлическая и смазочная системы
6. Защита от брызг
7. Внутренний конвейер стружки
8. Система подачи СОЖ
9. Внешний конвейер стружки
10. 3-х цветная сигнальная лампа, рабочее освещение
11. Стандартный набор поставки
12. Набор инструментов для обслуживания

Оptionальная конфигурация

1. Контроллер: FANUC 31i
2. Контроллер: SIEMENS 828D/840Dsl
3. Инструментальный магазин 24/40T АТС
4. Магазин 40T вертикальный и горизонтальный АТС
5. Увеличенная колонна
6. Поперечная траверса (Y ось) увеличенная
7. Ход по оси Z 1250мм (ползун 420x430и увелич. колонна 200мм)
8. Охладитель шпинделя (2-6мПа)
9. Линейные энкодеры
10. Поворотный стол ЧПУ (4-й)
11. Закрытая зона обработки
12. Автоматич. фрезерные головки
13. Ручные фрезерные головки
14. 2 станции хранения головок
15. Ручное хранилище для головок
16. Датчик зондирования детали
17. Устройство обмера инструмента
18. Маслоотделитель
19. Пистолет СОЖ
20. Воздушный пистолет
21. Кондиционер шкафа управления

GRU II

Параметр	Ед.	GRU32 II x40	GRU32 IIx50	GRU32 IIx60	GRU32 IIx80
» Возможности обработки					
Ход по оси X	мм	4200	5500	6500	8500
Ход по оси Y	мм	3200	3200	3200	3200
Ход по оси Z	мм	1000 (1250 option)	1000 (1250 option)	1000 (1250 option)	1000 (1250 option)
Расстояние между колоннами	мм	3200	3200	3200	3200
Расст. от торца до пов. стола	мм	250-1250	250-1250	250-1250	250-1250
» Стол					
Размер стола	мм	2500x4000	2500x5000	2500x6000	2500x8000
Нагрузка на стол	т	20	25	28	35
T слот	мм	28x200x12	28x200x12	28x200x12	28x200x12
» Подачи					
Скорость резания по осям (X/Y/Z) м/мин		6/6/6	6/6/6	6/6/6	6/6/6
Скорость быстрых подач (X/Y/Z) м/мин		12/15/10	10/15/10	10/15/10	10/15/10
» Шпиндель					
Частота вращения	об.мин	4000	4000	4000	4000
Мощность привода	кВт	22/26	22/26	22/26	22/26
Крутящий момент	Н.м.	866/1023	866/1023	866/1023	866/1023
Конус		BT50	BT50	BT50	BT50
Сечение ползуна	мм	400x400	400x400	400x400	400x400
» Инструментальный магазин (опция)					
Кол-во инструментов в магазине T		24/40	24/40	24/40	24/40
Тип магазина инструментов		BT50	BT50	BT50	BT50
Макс. диаметр инструмента (пустое смежное гнездо)	мм	Ф110 (Ф220)	Ф110 (Ф220)	Ф110 (Ф220)	Ф110 (Ф220)
Макс. длина инструмента	мм	300	300	300	300
Макс. вес инструмента	кг	20	20	20	20
» Прочее					
Суммарная электрическая мощность	кВа	55	55	55	55
Вес станка	т	57	64	71	85
Размер станка (ДxШxB)	см	1250x580x570	1500x580x570	1700x580x570	2300x580x570

Стандартная конфигурация

1. Контроллер: FANUC 0i
2. Редукторный привод
3. Гидробалансировочная система по оси Z
4. Охладитель шпинделя
5. Пневматическая, гидравлическая и смазочная системы
6. Защита от брызг
7. Внутренний конвейер стружки
8. Система подачи СОЖ
9. Внешний конвейер стружки
10. 3-х цветная сигнальная лампа, рабочее освещение
11. Стандартный набор поставки
12. Набор инструментов для обслуживания

Оptionальная конфигурация

1. Контроллер: FANUC 31i
2. Контроллер: SIEMENS 828D/840Dsl
3. Инструментальный магазин 24/40T АТС
4. Магазин 40T вертикальный и горизонтальный АТС
5. Увеличенная колонна
6. Поперечная траверса (Y ось) увеличенная
7. Ход по оси Z 1250мм (ползун 420x430и увелич. колонна 200мм)
8. Охладитель шпинделя (2-6мПа)
9. Линейные энкодеры
10. Поворотный стол ЧПУ (4-й)
11. Закрытая зона обработки
12. Автоматич. фрезерные головки
13. Ручные фрезерные головки
14. 2 станции хранения головок
15. Ручное хранилище для головок
16. Датчик зондирования детали
17. Устройство обмера инструмента
18. Маслоотделитель
19. Пистолет СОЖ
20. Воздушный пистолет
21. Кондиционер шкафа управления



GRU II

Параметр	Ед.	GRU36 IIx50	GRU36 IIx60	GRU36 IIx80	GRU42 IIx50
» Возможности обработки					
Ход по оси X	мм	5500	6500	8500	5500
Ход по оси Y	мм	3600	3600	3600	4200
Ход по оси Z	мм	1250	1250	1250	1250
Расстояние между колоннами	мм	3600	3600	3600	4200
Расст. от торца до пов. стола	мм	200-1450	200-1450	200-1450	200-1450
» Стол					
Размер стола	мм	3000x5000	3000x6000	3000x8000	3500x5000
Нагрузка на стол	т	28	35	40	22
T слот	мм	36x200x14	36x200x14	36x200x14	36x250x20
» Подачи					
Скорость резания по осям (X/Y/Z) м/мин		6/6/6	6/6/6	6/6/6	6/6/6
Скорость быстрых подач (X/Y/Z) м/мин		10/15/10	10/15/10	10/15/10	10/15/10
» Шпиндель					
Частота вращения	об.мин	4000	4000	4000	4000
Мощность привода	кВт	22/26	22/26	22/26	22/26
Крутящий момент	Н.м.	866/1023	866/1023	866/1023	866/1023
Конус		BT50	BT50	BT50	BT50
Сечение ползуна	мм	420x430	420x430	420x430	420x430
» Инструментальный магазин (опция)					
Кол-во инструментов в магазине T		24/40	24/40	24/40	24/40
Тип магазина инструментов		BT50	BT50	BT50	BT50
Макс. диаметр инструмента (пустое смежное гнездо)	мм	Ф110 (Ф220)	Ф110 (Ф220)	Ф110 (Ф220)	Ф110/Ф220
Макс. длина инструмента	мм	400	400	400	400
Макс. вес инструмента	кг	25	25	25	20
» Прочее					
Суммарная электрическая мощность	кВа	65	65	65	80
Вес станка	т	78	86	105	91
Размер станка (ДxШxB)	см	1500x620x695	1700x620x695	2300x620x695	1500x710x695

Стандартная конфигурация

1. Контроллер: FANUC 0i
2. Редукторный привод
3. Гидробалансировочная система по оси Z
4. Охладитель шпинделя
5. Пневматическая, гидравлическая и смазочная системы
6. Защита от брызг
7. Внутренний конвейер стружки
8. Система подачи СОЖ
9. Внешний конвейер стружки
10. 3-х цветная сигнальная лампа, рабочее освещение
11. Стандартный набор поставки
12. Набор инструментов для обслуживания

Оptionальная конфигурация

1. Контроллер: FANUC 31i
2. Контроллер: SIEMENS 828D/840Dsl
3. Инструментальный магазин 24/40T АТС
4. Магазин 40T вертикальный и горизонтальный АТС
5. Увеличенная колонна
6. Поперечная траверса (Y ось) увеличенная
7. Ход по оси Z 1250мм (ползун 420x430и увелич. колонна 200мм)
8. Охладитель шпинделя (2-6мПа)
9. Линейные энкодеры
10. Поворотный стол ЧПУ (4-й)
11. Закрытая зона обработки
12. Автоматич. фрезерные головки
13. Ручные фрезерные головки
14. 2 станции хранения головок
15. Ручное хранилище для головок
16. Датчик зондирования детали
17. Устройство обмера инструмента
18. Маслоотделитель
19. Пистолет СОЖ
20. Воздушный пистолет
21. Кондиционер шкафа управления

GRU II

Параметр	Ед.	GRU42 II x60	GRU42 II x80	GRU42 IIx100	GRU42 II x120
» Возможности обработки					
Ход по оси X	мм	6500	8500	10500	12500
Ход по оси Y	мм	4200	4200	4200	4200
Ход по оси Z	мм	1250	1250	1250	1250
Расстояние между колоннами	мм	4200	4200	4200	4200
Расст. от торца до пов. стола	мм	200-1450	200-1450	200-1450	200-1450
» Стол					
Размер стола	мм	3500x6000	3500x8000	3500x10000	3500x12000
Нагрузка на стол	т	30	35	45	55
T слот	мм	36x250x24	36x250x32	36x250x40	36x250x48
» Подачи					
Скорость резания по осям (X/Y/Z) м/мин		6/6/6	6/6/6	6/6/6	6/6/6
Скорость быстрых подач (X/Y/Z) м/мин		10/15/10	10/15/10	10/15/10	10/15/10
» Шпиндель					
Частота вращения	об.мин	4000	4000	4000	4000
Мощность привода	кВт	22/26	22/26	22/26	22/26
Крутящий момент	Н.м.	866/1023	866/1023	866/1023	866/1023
Конус		BT50	BT50	BT50	BT50
Сечение ползуна	мм	420x430	420x430	420x430	420x430
» Инструментальный магазин (опция)					
Кол-во инструментов в магазине T		24/40	24/40	24/40	24/40
Тип магазина инструментов		BT50	BT50	BT50	BT50
Макс. диаметр инструмента (пустое смежное гнездо)	мм	Ф110/Ф220	Ф110/Ф220	Ф110/Ф220	Ф110/Ф220
Макс. длина инструмента	мм	400	400	400	400
Макс. вес инструмента	кг	20	20	20	20
» Прочее					
Суммарная электрическая мощность	кВа	80	80	80	80
Вес станка	т	101	116	134	149
Размер станка (ДxШxB)	см	1700x710x695	2300x710x695	2900x710x695	3200x710x695

Стандартная конфигурация

1. Контроллер: FANUC 0i
2. Редукторный привод
3. Гидробалансировочная система по оси Z
4. Охладитель шпинделя
5. Пневматическая, гидравлическая и смазочная системы
6. Защита от брызг
7. Внутренний конвейер стружки
8. Система подачи СОЖ
9. Внешний конвейер стружки
10. 3-х цветная сигнальная лампа, рабочее освещение
11. Стандартный набор поставки
12. Набор инструментов для обслуживания

Оptionальная конфигурация

1. Контроллер: FANUC 31i
2. Контроллер: SIEMENS 828D/840Dsl
3. Инструментальный магазин 24/40T АТС
4. Магазин 40T вертикальный и горизонтальный АТС
5. Увеличенная колонна
6. Поперечная траверса (Y ось) увеличенная
7. Ход по оси Z 1250мм (ползун 420x430и увелич. колонна 200мм)
8. Охладитель шпинделя (2-6мПа)
9. Линейные энкодеры
10. Поворотный стол ЧПУ (4-й)
11. Закрытая зона обработки
12. Автоматич. фрезерные головки
13. Ручные фрезерные головки
14. 2 станции хранения головок
15. Ручное хранилище для головок
16. Датчик зондирования детали
17. Устройство обмера инструмента
18. Маслоотделитель
19. Пистолет СОЖ
20. Воздушный пистолет
21. Кондиционер шкафа управления



GNU

Параметр	Ед.	GNU28x30	GNU28x40	GNU28x50	GNU28x60
» Возможности обработки					
Ход по оси X	мм	3200	4200	5500	6500
Ход по оси Y	мм	2800	2800	2800	2800
Ход по оси Z	мм	1250 (1500 option)	1250 (1500 option)	1250 (1500 option)	1250 (1500 option)
Расстояние между колоннами	мм	2800	2800	2800	2800
Расст. от торца до пов. стола	мм	150-1400	150-1400	150-1400	150-1400
» Стол					
Размер стола	мм	2000x3000	2000x4000	2000x5000	2000x6000
Нагрузка на стол	т	15	18	22	25
T слот	мм	22x200x9	22x200x9	22x200x9	22x200x9
» Подачи					
Скорость резания по осям (X/Y/Z) м/мин		6/6/6	6/6/6	6/6/6	6/6/6
Скорость быстрых подач (X/Y/Z) м/мин		15/15/10	12/15/10	10/15/10	10/15/10
» Шпиндель					
Частота вращения	об.мин	3500	3500	3500	3500
Мощность привода	кВт	30/37	30/37	30/37	30/37
Крутящий момент	Н.м.	1860/2300	1860/2300	1860/2300	1860/2300
Конус		BT50	BT50	BT50	BT50
Сечение ползуна	мм	450x450	450x450	450x450	450x450
» Инструментальный магазин (опция)					
Кол-во инструментов в магазине T		24/40	24/40	24/40	24/40
Тип магазина инструментов		BT50	BT50	BT50	BT50
Макс. диаметр инструмента (пустое смежное гнездо)	мм	Ф110 (Ф220)	Ф110 (Ф220)	Ф110 (Ф220)	Ф110 (Ф220)
Макс. длина инструмента	мм	400	400	400	400
Макс. вес инструмента	кг	25	25	25	25
» Прочее					
Суммарная электрическая мощность	кВа	65	65	65	65
Вес станка	т	49	54	63	70
Размер станка (ДxШxB)	см	1050x530x675	1250x530x675	1500x530x675	1700x530x675

Стандартная конфигурация

1. Контроллер: FANUC 0i
2. Редукторный привод
3. Гидробалансировочная система по оси Z
4. Охладитель шпинделя
5. Пневматическая, гидравлическая и смазочная системы
6. Защита от брызг
7. Внутренний конвейер стружки
8. Система подачи СОЖ
9. Внешний конвейер стружки
10. 3-х цветная сигнальная лампа, рабочее освещение
11. Стандартный набор поставки
12. Набор инструментов для обслуживания

Оptionальная конфигурация

1. Контроллер: FANUC 31i
2. Контроллер: SIEMENS 828D/840Dsl
3. Инструментальный магазин 24/40T ATC
4. Магазин 40T вертик. и горизонт. ATC
5. Увеличенная колонна
6. Поперечная траверса (Y ось) увеличенная
7. Ход по оси Z 1500мм (ползун 500x500)
8. Охладитель шпинделя (2-6МПа)
9. Линейные энкодеры
10. Поворотный стол ЧПУ (4-й)
11. Закрытая зона обработки
12. Автоматич. фрезерные головки
13. Ручные фрезерные головки
14. 2 станции хранения головок
15. Ручное хранилище для головок
16. Датчик зондирования детали
17. Устройство обмера инструмента
18. Маслоотделитель
19. Пистолет СОЖ
20. Воздушный пистолет
21. Кондиционер шкафа управления

GNU

Параметр	Ед.	GNU32x40	GNU32x50	GNU32x60	GNU32x80
» Возможности обработки					
Ход по оси X	мм	4200	5500	6500	8500
Ход по оси Y	мм	3200	3200	3200	3200
Ход по оси Z	мм	1250 (1500 option)	1250 (1500 option)	1250 (1500 option)	1250 (1500 option)
Расстояние между колоннами	мм	3200	3200	3200	3200
Расст. от торца до пов. стола	мм	250-1500	250-1500	250-1500	250-1500
» Стол					
Размер стола	мм	2500x4000	2500x5000	2500x6000	2500x8000
Нагрузка на стол	т	20	25	28	35
T слот	мм	28x200x12	28x200x12	28x200x12	28x200x12
» Подачи					
Скорость резания по осям (X/Y/Z) м/мин		6/6/6	6/6/6	6/6/6	6/6/6
Скорость быстрых подач (X/Y/Z) м/мин		12/15/10	10/15/10	10/15/10	10/15/10
» Шпиндель					
Частота вращения	об.мин	3500	3500	3500	3500
Мощность привода	кВт	30/37	30/37	30/37	30/37
Крутящий момент	Н.м.	1860/2300	1860/2300	1860/2300	1860/2300
Конус		BT50	BT50	BT50	BT50
Сечение ползуна	мм	450x450	450x450	450x450	450x450
» Инструментальный магазин (опция)					
Кол-во инструментов в магазине T		24/40	24/40	24/40	24/40
Тип магазина инструментов		BT50	BT50	BT50	BT50
Макс. диаметр инструмента (пустое смежное гнездо)	мм	Ф110 (Ф220)	Ф110 (Ф220)	Ф110 (Ф220)	Ф110 (Ф220)
Макс. длина инструмента	мм	400	400	400	400
Макс. вес инструмента	кг	25	25	25	25
» Прочее					
Суммарная электрическая мощность	кВа	65	65	65	65
Вес станка	т	64	72	80	99
Размер станка (ДxШxB)	см	1250x570x695	1500x570x695	1700x570x695	2300x570x695

Стандартная конфигурация

1. Контроллер: FANUC 0i
2. Редукторный привод
3. Гидробалансировочная система по оси Z
4. Охладитель шпинделя
5. Пневматическая, гидравлическая и смазочная системы
6. Защита от брызг
7. Внутренний конвейер стружки
8. Система подачи СОЖ
9. Внешний конвейер стружки
10. 3-х цветная сигнальная лампа, рабочее освещение
11. Стандартный набор поставки
12. Набор инструментов для обслуживания

Оptionальная конфигурация

1. Контроллер: FANUC 31i
2. Контроллер: SIEMENS 828D/840Dsl
3. Инструментальный магазин 24/40T ATC
4. Магазин 40T вертик. и горизонт. ATC
5. Увеличенная колонна
6. Поперечная траверса (Y ось) увеличенная
7. Ход по оси Z 1500мм (ползун 500x500)
8. Охладитель шпинделя (2-6МПа)
9. Линейные энкодеры
10. Поворотный стол ЧПУ (4-й)
11. Закрытая зона обработки
12. Автоматич. фрезерные головки
13. Ручные фрезерные головки
14. 2 станции хранения головок
15. Ручное хранилище для головок
16. Датчик зондирования детали
17. Устройство обмера инструмента
18. Маслоотделитель
19. Пистолет СОЖ
20. Воздушный пистолет
21. Кондиционер шкафа управления



GNU

Параметр	Ед.	GNU36x50	GNU36x60	GNU36x80	GNU42x50
» Возможности обработки					
Ход по оси X	мм	5500	6500	8500	5500
Ход по оси Y	мм	3600	3600	3600	4200
Ход по оси Z	мм	1250 (1500 option)	1250 (1500 option)	1250 (1500 option)	1250 (1500 option)
Расстояние между колоннами	мм	3600	3600	3600	4200
Расст. от торца до пов. стола	мм	200-1450	200-1450	200-1450	200-1450
» Стол					
Размер стола	мм	3000x5000	3000x6000	3000x8000	3500x5000
Нагрузка на стол	т	28	35	40	22
T слот	мм	36x200x14	36x200x14	36x200x14	36x250x20
» Подачи					
Скорость резания по осям (X/Y/Z) м/мин		6/6/6	6/6/6	6/6/6	6/6/6
Скорость быстрых подач (X/Y/Z) м/мин		10/15/10	10/15/10	10/15/10	10/15/10
» Шпиндель					
Частота вращения	об.мин	3500	3500	3500	3500
Мощность привода	кВт	30/37	30/37	30/37	30/37
Крутящий момент	Н.м.	1860/2300	1860/2300	1860/2300	1860/2300
Конус		BT50	BT50	BT50	BT50
Сечение ползуна	мм	450x450	450x450	450x450	450x450
» Инструментальный магазин (опция)					
Кол-во инструментов в магазине T		24/40	24/40	24/40	24/40
Тип магазина инструментов		BT50	BT50	BT50	BT50
Макс. диаметр инструмента (пустое смежное гнездо)	мм	Ф110 (Ф220)	Ф110 (Ф220)	Ф110 (Ф220)	Ф110/Ф220
Макс. длина инструмента	мм	400	400	400	400
Макс. вес инструмента	кг	25	25	25	25
» Прочее					
Суммарная электрическая мощность	кВа	80	80	80	80
Вес станка	т	79	87	106	92
Размер станка (ДxШxB)	см	1500x620x695	1700x620x695	2300x620x695	1500x710x695

Стандартная конфигурация

1. Контроллер:FANUC 0i
2. Редукторный привод
3. Гидробалансировочная система по оси Z
4. Охладитель шпинделя
5. Пневматическая, гидравлическая и смазочная системы
6. Защита от брызг
7. Внутренний конвейер стружки
8. Система подачи СОЖ
9. Внешний конвейер стружки
10. 3-х цветная сигнальная лампа, рабочее освещение
11. Стандартный набор поставки
12. Набор инструментов для обслуживания

Опциональная конфигурация

1. Контроллер:FANUC 31i
2. Контроллер:SIEMENS 828D/840Dsl
3. Инструментальный магазин24/40T ATC
4. Магазин 40T вертикал. и горизонт. ATC
5. Увеличенная колонна
6. Поперечная траверса (Y ось) увеличенная
7. Ход по оси Z 1500мм (ползун 500x500)
8. Охладитель шпинделя(2-6мПа)
9. Линейные энкодеры
10. Поворотный стол ЧПУ (4-й)
11. Закрытая зона обработки
12. Автоматич. фрезерные головки
13. Ручные фрезерные головки
14. 2 станции хранения головок
15. Ручное хранилище для головок
16. Датчик зондирования детали
17. Устройство обмера инструмента
18. Маслоотделитель
19. Пистолет СОЖ
20. Воздушный пистолет
21. Кондиционер шкафа управления

GNU

Параметр	Ед.	GNU42x60	GNU42x80	GNU42x100	GNU42x120
» Возможности обработки					
Ход по оси X	мм	6500	8500	10500	12500
Ход по оси Y	мм	4200	4200	4200	4200
Ход по оси Z	мм	1250 (1500 option)	1250 (1500 option)	1250 (1500 option)	1250 (1500 option)
Расстояние между колоннами	мм	4200	4200	4200	4200
Расст. от торца до пов. стола	мм	200-1450	200-1450	200-1450	200-1450
» Стол					
Размер стола	мм	3500x6000	3500x8000	3500x10000	3500x12000
Нагрузка на стол	т	30	35	45	55
T слот	мм	36x250x24	36x250x 32	36x250x40	36x250x48
» Подачи					
Скорость резания по осям (X/Y/Z) м/мин		6/6/6	6/6/6	6/6/6	6/6/6
Скорость быстрых подач (X/Y/Z) м/мин		10/15/10	10/15/10	10/15/10	10/15/10
» Шпиндель					
Частота вращения	об.мин	3500	3500	3500	3500
Мощность привода	кВт	30/37	30/37	30/37	30/37
Крутящий момент	Н.м.	1860/2300	1860/2300	1860/2300	1860/2300
Конус		BT50	BT50	BT50	BT50
Сечение ползуна	мм	450x450	450x450	450x450	450x450
» Инструментальный магазин (опция)					
Кол-во инструментов в магазине T		24/40	24/40	24/40	24/40
Тип магазина инструментов		BT50	BT50	BT50	BT50
Макс. диаметр инструмента (пустое смежное гнездо)	мм	Ф110/Ф220	Ф110/Ф220	Ф110/Ф220	Ф110/Ф220
Макс. длина инструмента	мм	400	400	400	400
Макс. вес инструмента	кг	25	25	25	25
» Прочее					
Суммарная электрическая мощность	кВа	80	80	80	80
Вес станка	т	102	117	135	150
Размер станка (ДxШxB)	см	1700x710x695	2300x710x695	2900x710x695	3200x710x695




Стандартная конфигурация

1. Контроллер:FANUC 0i
2. Редукторный привод
3. Гидробалансировочная система по оси Z
4. Охладитель шпинделя
5. Пневматическая, гидравлическая и смазочная системы
6. Защита от брызг
7. Внутренний конвейер стружки
8. Система подачи СОЖ
9. Внешний конвейер стружки
10. 3-х цветная сигнальная лампа, рабочее освещение
11. Стандартный набор поставки
12. Набор инструментов для обслуживания

Опциональная конфигурация

1. Контроллер: FANUC 31i
2. Контроллер: SIEMENS 828D/840Dsl
3. Инструментальный магазин24/40T ATC
4. Магазин 40T вертикал. и горизонт. ATC
5. Увеличенная колонна
6. Поперечная траверса (Y ось) увеличенная
7. Ход по оси Z 1500мм (ползун 500x500)
8. Охладитель шпинделя(2-6мПа)
9. Линейные энкодеры
10. Поворотный стол ЧПУ (4-й)
11. Закрытая зона обработки
12. Автоматич. фрезерные головки
13. Ручные фрезерные головки
14. 2 станции хранения головок
15. Ручное хранилище для головок
16. Датчик зондирования детали
17. Устройство обмера инструмента
18. Маслоотделитель
19. Пистолет СОЖ
20. Воздушный пистолет
21. Кондиционер шкафа управления



-  Производственные площадки
-  Филиалы за рубежом
-  Международные рынки

БОЛЬШЕ ЧЕМ ТОЛЬКО ТОЧНОСТЬ

Ningbo Haitian Precision Machinery Co., Ltd. является профилированной компанией специализирующаяся на выпуске станков. Компания владеет производственной базой в г. Нингбо (район Даганг), производственной базой г. Нингбо и производственной базой в г. Далян, площадью более чем 300 000 квадратных метров современных сборочных площадок с почти 1500 сотрудниками.

Компания Hision удостоена таких национальных наград как: "Передовое высокотехнологичное предприятие Национального фонда", "передовое предприятие в области изготовления промышленного оборудования", "национальное высокотехнологичное предприятие" и "региональный производственный центр в области высокотехнологичных исследований и разработок"





Представительство в РФ и СНГ
ХАЙТИАН Россия

Россия, 125371, г. Москва,
Волоколамское шоссе, д. 116, стр. 4, 1 этаж
+7 (495) 640 6 888
www.haitian.ru
haitian@haitian.ru

Ningbo Haitian Precision Machinery Co., Ltd.

Штаб квартира и производственная площадка 1

No. 1688 Haitian road, Xiaogang, Beilun, Ningbo-315801, China.
Tel: +86-574-86182580/86182525
E-mail: hision@mail.haitian.com

Производственная площадка 2

No.235, Huangshan Road, Beilun District, Ningbo-315801 China.

Производственная площадка 3

No.188, Baodao Road, Lin`gang Industrial Zone, Changxing Island,
Dalian-116317 China.

NEW 2020-EN-L-C Информация, изображения и технические параметры представлены в качестве общей информации о продуктах и могут быть изменены в связи с усовершенствованием конструкции и без предварительного уведомления.

Haitian Precision Machinery (HONGKONG) Co., Ltd.

Office Address:

Unit,12/F, Seabright Plaza, 9-23 Shell Street, North Point, HONGKONG.

Website:

www.haitianprecision.com

